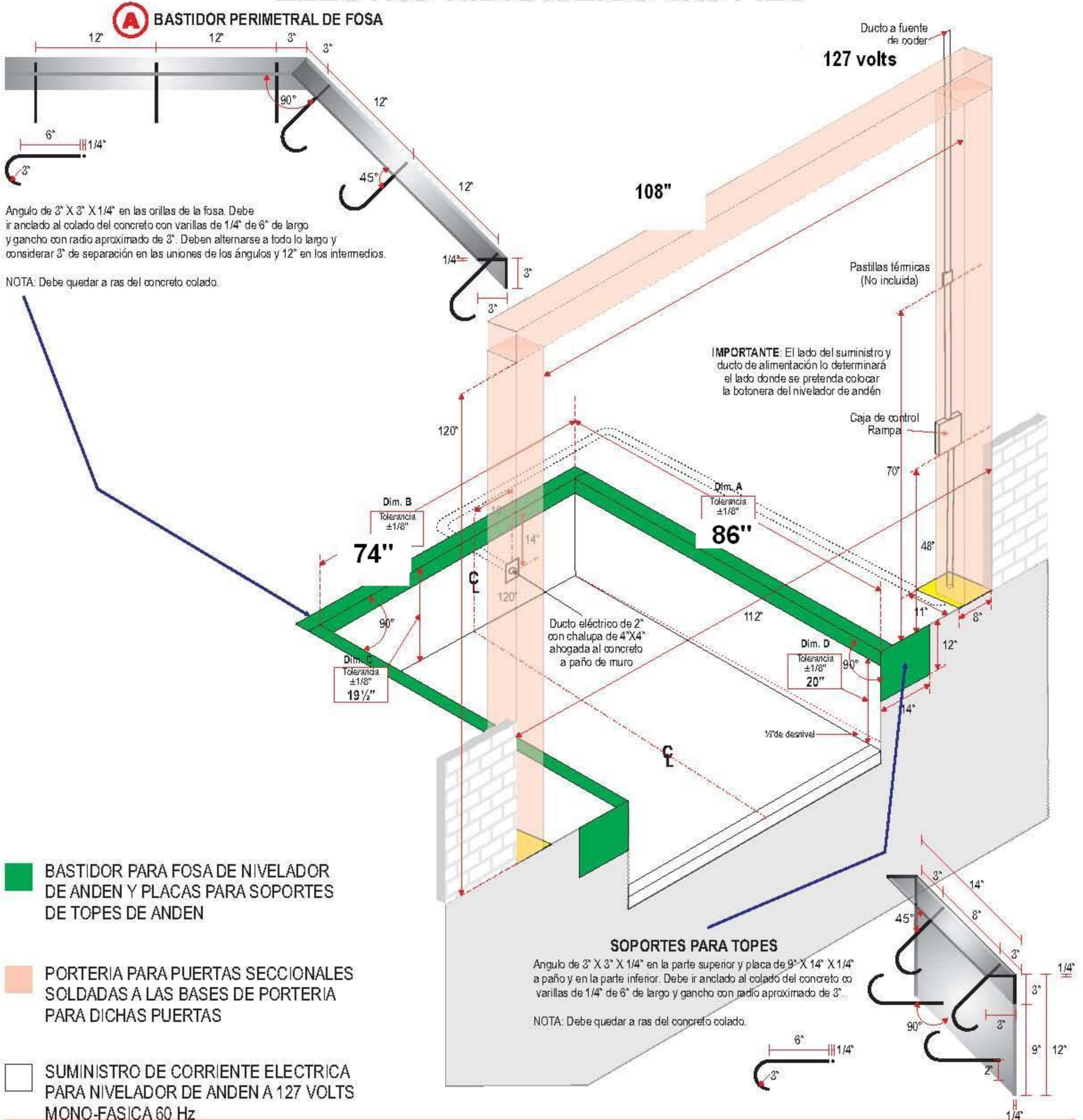


ISOMETRICO DE FOSA PARA NIVELADOR DE ANDEN ELECTRO-HIDRÁULICO 6X8 PIES



Angulo de 3" X 3" X 1/4" en las orillas de la fosa. Debe ir anclado al colado del concreto con varillas de 1/4" de 6" de largo y gancho con radio aproximado de 3". Deben alternarse a todo lo largo y considerar 3" de separación en las uniones de los ángulos y 12" en los intermedios.

NOTA: Debe quedar a ras del concreto colado.

IMPORTANTE: El lado del suministro y ducto de alimentación lo determinará el lado donde se pretenda colocar la botonera del nivelador de andén

- BASTIDOR PARA FOSA DE NIVELADOR DE ANDEN Y PLACAS PARA SOPORTES DE TOPE DE ANDEN
- PORTERIA PARA PUERTAS SECCIONALES SOLDADAS A LAS BASES DE PORTERIA PARA DICHAS PUERTAS
- SUMINISTRO DE CORRIENTE ELECTRICA PARA NIVELADOR DE ANDEN A 127 VOLTS MONO-FASICA 60 Hz